



地域社会のインフラを支える
プロフェッショナル集団



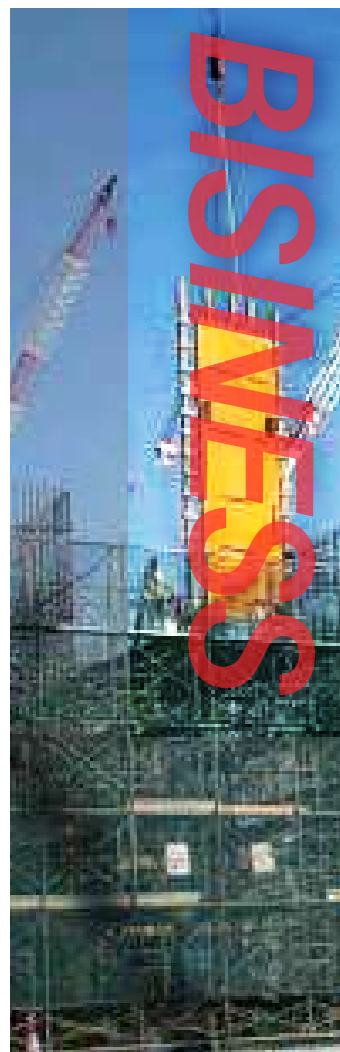
株式会社
ながやま工業

NAGAYAMA-KOGYO



地域社会のインフラを支える

プロフェッショナル集団

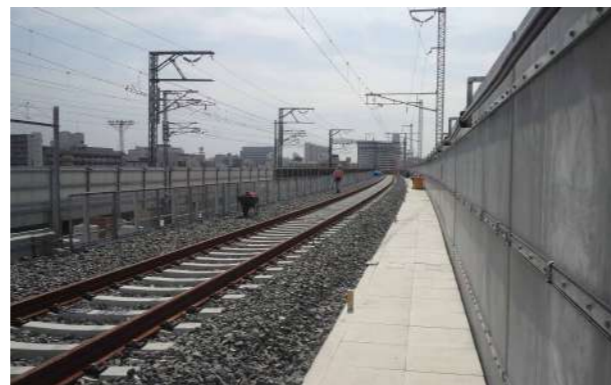


「人」を通じて「技術（サービス）」を提供しています。

私達は、新幹線や高速道路などの街と街をつなぐ交通基盤や道路トンネル、鉄道トンネル、その他各種トンネルの施工を行っています。私たちの手掛ける工事は、社会を支える重要インフラとしての役割を果たすものばかりです。また、人々の生活に欠かせないものを手掛けられることによるごびを感じながら、社員一人ひとりが誠実に工事に取り組み、お客様や地域にとって「なくてはならない人づくり・会社づくり」を目指しています。

トンネル工事

トンネルやダムといった大規模な事業をはじめとする土木、シールド工事など、あらゆる土木事業を請け負っております。高度な技術とノウハウを要するトンネル工事やダム工事を手掛けられる企業は業界でもごく一部です。何もないところから工事を通じてトンネルやダムをつくり、これからも人々が安心して暮らせる街をつくりあげる使命とし、社会を支えていく仕事です。



土木工事

発電所や浄水場などの構造物の新設工事も行っております。発電所などの発電設備のある現場での工事は、地下空間に水車や発電機などを設置し、水圧管路や放水路をつくるトンネル掘削なども実施することもあります。また安全面での対策が重要となり、感電を防ぐための取り組み等を徹底しています。



01 CAREER SUPPORT



着実に知識と経験を重ね、ゼロベースからプロを目指そう！

私達の人財教育は、まず「あいさつ」から始まり「あいさつ」で終わります。仲間とのコミュニケーションを通じて、相手を思いやる心、職人としての自覚・誇りを養います。どれだけ仕上がりが良くても、信用、信頼されない人では成長が止まってしまう。土台となる心を育んだ上で、熟練した職人の技術を継承したいと考えています。

大切にしていること

01
安全第一

02
時間厳守

03
挨拶
人間力

NAGAYAMA-KOGYO SUPPORT PROGRAM 02



社内・社外交流

当社では、年に1回の海外旅行や国内旅行、不定期な食事会や忘年会など社員同士の交流を深めるイベントを行っております。また、現場の声が届きやすい職場づくりに努めています。

資格取得支援制度

資格取得に向けた勉強会や技術習得サポート、資格取得の受験費用の負担をすることで、あなたのスキルアップを支援します。当社の社員たちは、講習の参加や上級の資格に挑戦するなど、積極的に意識も高く、成長する意欲に溢れています。そんな先輩たちの刺激を受けて、何事にも失敗を恐れず、チャレンジする姿勢を持って取り組んでください。





COMPANY PROFILE

会社名	株式会社ながやま工業
代表	代表取締役 長山 武男
創業	平成10年1月
設立	平成20年4月
資本金	500万円
TEL	072-891-7028
FAX	072-380-9239
メールアドレス	takenoko.1129@nike.eonet.ne.jp
免許	大阪府知事許可 第130921号
本社	〒576-0016 大阪府交野市星田1-50-11
東京支店	〒203-0053 東京都東久留米市本町1-3-28TKハイム403
TEL	042-477-2656
加工場	〒630-8422 奈良県奈良市横井町960番14
事業内容	とび・土工事業、大工事業

<https://nagayama-industry.com>

ながやま工業 交野市

検索

